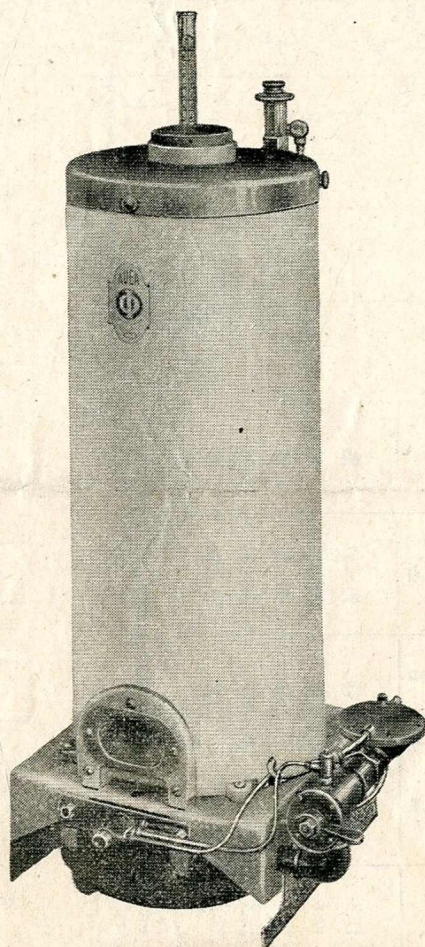


AUER

CHAUDIÈRE A GAZ



" PHI-EXPORT-42 "

R. C. Seine n° 6805

R. P. Seine CA 1904

DOCUMENT PHI-EX.



SOCIÉTÉ AUER

21, rue Saint-Fargeau
PARIS (20^e)

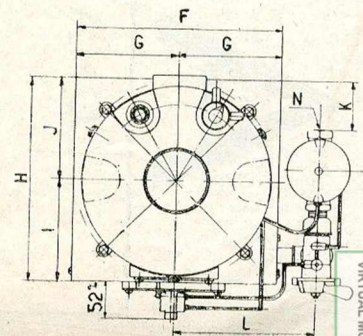
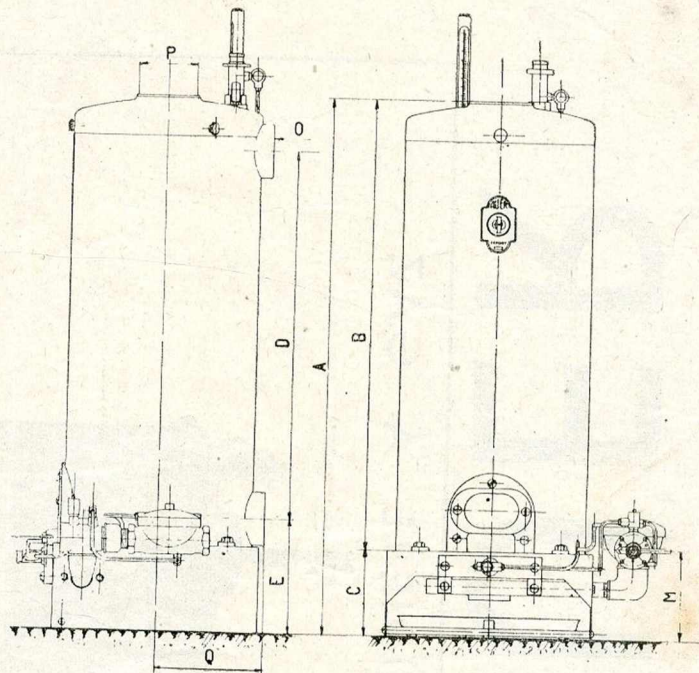
Tél. : MEN 62-25

CARACTÉRISTIQUES DES CHAUDIÈRES

« PHI-EXPORT-42 »

PUISSANCE INTRINSEQUE (calories-heure)	CONSOMMATION HORAIRE MAXIMA DE GAZ (m ³) (*)	CONTENANCE EN EAU (Litres)	DÉPART ET RETOUR D'EAU (Millimètres)	DIAMÈTRE INTÉRIEUR des buses de fumées (Millimètres)	TUBULURES D'ARRIVÉES DE GAZ (Millimètres)	POIDS APPROXIMATIFS (Kilogrammes)
10.000	3.300	11.5	50 × 60	83	20 × 27	35
13.000	4.450	12.6	50 × 60	97	20 × 27	45
17.000	5.750	13.7	50 × 60	111	20 × 27	55
25.000	8.400	17.8	66 × 76	125	26 × 34	70
35.000	11.800	23.2	80 × 90	146	26 × 34	90

(*) Ces consommations s'entendent pour du gaz à 3.900 (pouvoir calorifique supérieur à 0° sous 760 millimètres).



CHAUDIÈRE	a	b	c	d	e	f	g	h	i	j	k	l	m	n	o	p	q
10.000 cal.	755	635	120	520	160	290	145	290	148	142	70	202	130	20 × 27	50 × 60	83	150
13.000 —	835	695	120	570	160	310	155	310	158	152	90	213	130	20 × 27	50 × 60	97	160
17.000 —	855	735	120	606	167	350	175	349	177	172	130	233	130	20 × 27	50 × 60	111	180
25.000 —	980	855	125	650	180	400	200	399	202	197	195	263	135	26 × 34	66 × 76	125	205
35.000 —	1.045	920	125	699	188	440	220	449	222	227	245	285	140	26 × 34	80 × 90	146	235